



PARROCCHIA SAN GIUSEPPE LAVORATORE - SCUOLA DELL'INFANZIA PARITARIA - 10155 TORINO

UNA VALIGIA CARICA DI ... QUANTE COSE DA PORTARE!!!



GREMBIULINO IN TINTA UNITA (DEL COLORE DELLA SEZIONE)



ASCIUGAMANO CON ASOLA (50X35)



BICCHIERE IN PLASTICA DURA



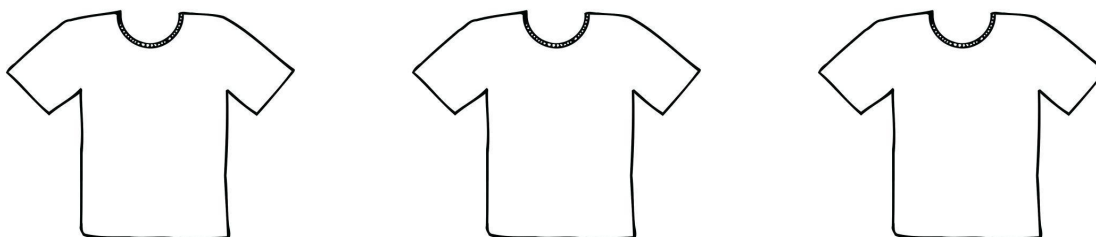
SACCA IN STOFFA (DA TENERE NEL PROPRIO ARMADIETTO) CON ALMENO DUE CAMBI COMPLETI: MUTANDINE, CANOTTIERA, CALZE, MAGLIA E PANTALONI, ADEGUATO ALLA STAGIONE !!!



PANTOFOLINE



**T-SHIRT del colore della sezione (IN SOSTITUZIONE DEL GREMBIULINO) DA INDOSSARE NEI MESI CALDI
RICHIEDERE VOUCHER IN SEGRETERIA PER L'ACQUISTO**



TOVAGLIETTA PER IL PRANZO e BAVAGLINO CON BUSTINA PER CONTENERE TUTTO



PER IL RIPOSINO POMERIDIANO, LENZUOLINO E COPERTINA ADATTA ALLA STAGIONE



**E' IMPORTANTE CHE OGNI PARTE DEL CORREDINO SIA CONTRASSEGNA
CON IL NOME E COGNOME PER EVITARE CHE POSSA ESSERE SMARRITO !!!**

INOLTRE CHIEDIAMO COME SCORTA:

2 CONFEZIONI DI VELINE

1 FLACONE DI SAPONE LIQUIDO DA 1000 ML

2 CONFEZIONI DI SALVIETTINE UMIDIFICATE

1 FLACONE DI GEL IGIENIZZANTE PER LE MANI DA 500 ML



UN SUPPLEMENTO DI MATERIALE SI CHIEDERA' QUANDO LA PROVVISITA SARA' TERMINATA 😊

A CAUSA DELLE NORME IGIENICHE VIGENTI NON È POSSIBILE USARE TOVAGLIETTE E BAVAGLINI SPORCHI, PERTANTO SI RICHIEDE ALMENO UN CAMBIO, DA TENERE SEMPRE NELL'ARMADIETTO E CONSEGNARE ALL'INSEGNANTE IN CASO DI NECESSITA'.



PARROCCHIA SAN GIUSEPPE LAVORATORE - SCUOLA DELL'INFANZIA PARITARIA
sede Legale: C.so Vercelli 206 – Sede Attività: Via Botticelli 11/15 10155 TORINO
Tel. 011/266138 - 3456981779 mail: infanzia@salesianirebaudengo.it sito: www.rebabimbi.it